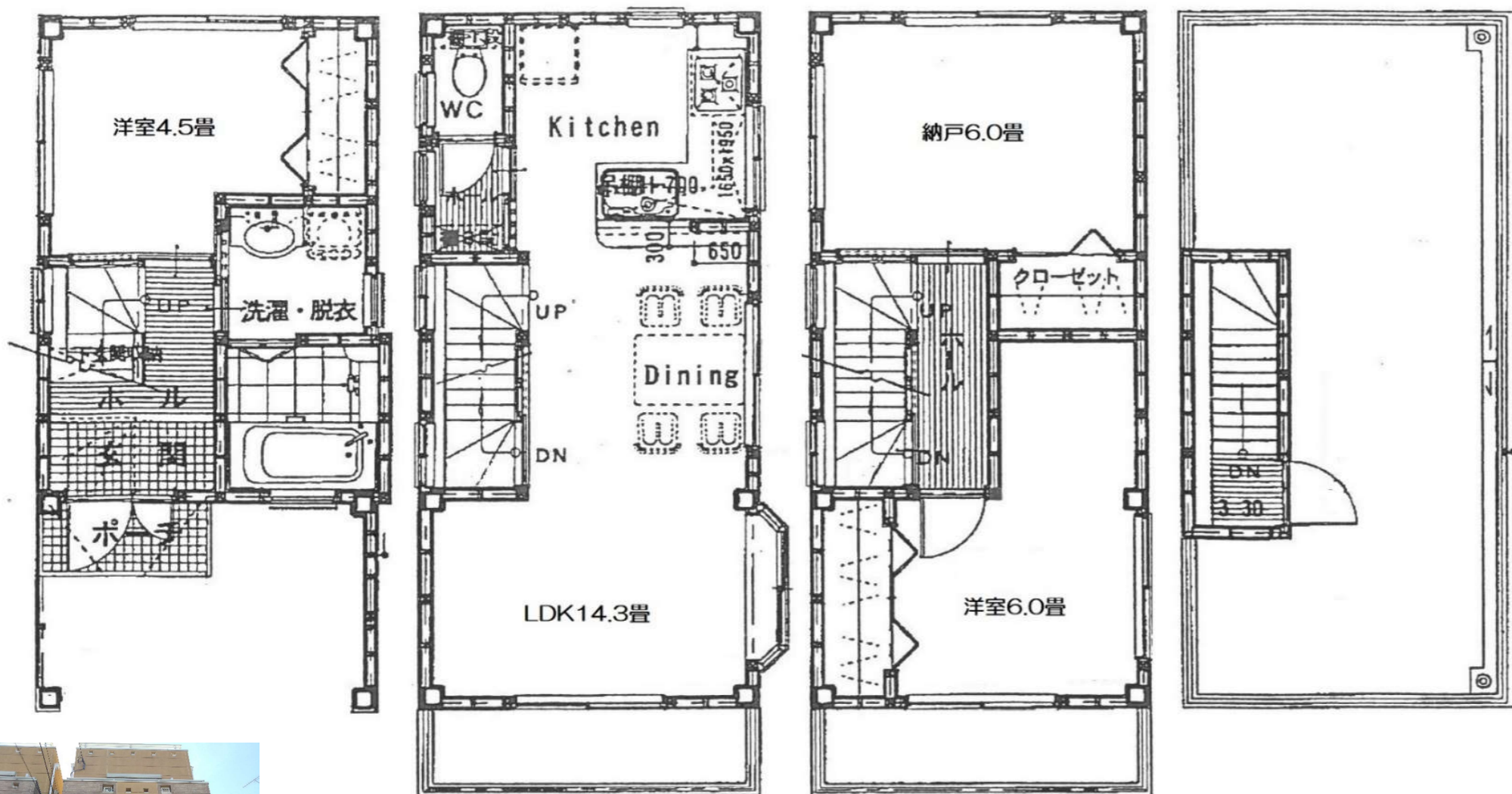


川添2丁目

屋上のある家



玉川小学校	徒歩	8分
柳川中学校	徒歩	9分
高槻川添郵便局	徒歩	3分

物件種目	中古戸建		
最寄駅	「富田」駅		
間取	3LDK		
物件価格	1,850万円 <small>(税込み)</small>		
所在地	高槻市川添2丁目21-12		
交通	阪急京都線「富田」駅 高槻市バス 乗車18分 富田団地中央 停下車5分		
土地面積	実測 47.23m ²	ほかに私道面積	
建物	構造・規模	鉄骨造3階建	
	面積(延べ)	87.48m ²	
	備考		
土地権利	所有権	地目	宅地
都市計画	市街化区域	用途地域	近隣商業地域
建蔽率	80%	容積率	200%
他の法令上の制限	準防火地域		
築年月日	平成15年12月完成	駐車場	1台
現況	完成	引渡し	相談
振動状況			
設備	電気・上下水道・都市ガス		
	オール電化		
備考			



大阪府知事(4)第51639号
有限会社 創 新

大阪市淀川区東三国2丁目34-4-202号
 TEL: 06-6393-0602
 FAX: 06-6393-0603

■ 取引態様 ■
専属専任媒介
 ■ 情報公開日 ■
 令和5年3月30日