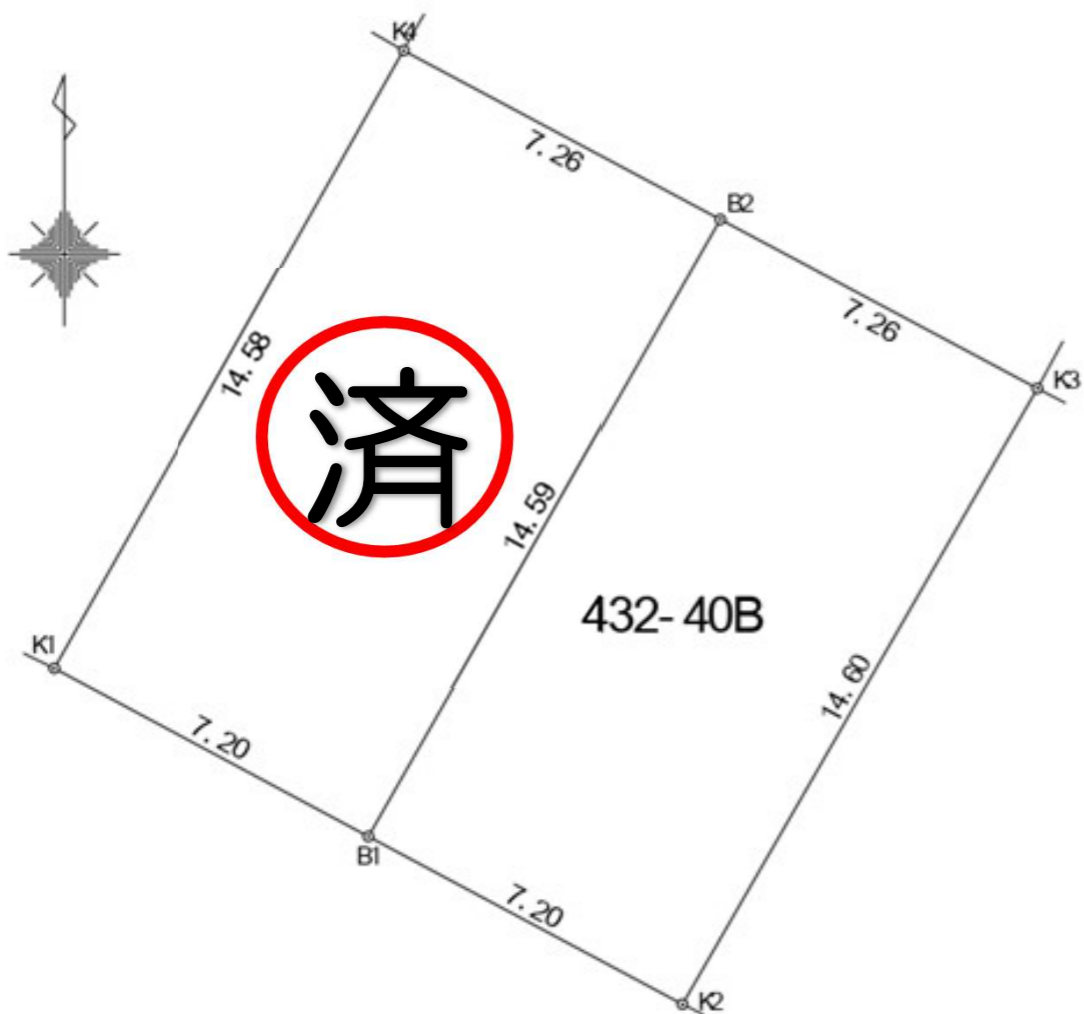


安岡寺町3丁目

建築条件なし

【周辺環境】

- 安岡寺東公園…約240m
- 高槻市立日吉台公民館…約320m
- モリタ屋聖ヶ丘店…約460m
- 高槻市立安岡寺小学校…約510m
- 高槻市芝谷中学校…約810m



座標求積表

地番	432-40A		
測点	Xn	Yn	(Xn+1 - Xn-1) Yn
B1	-124576.641	-35899.036	-333502.044440
B2	-124563.876	-35891.955	-583603.188300
K4	-124560.381	-35898.328	333495.467120
K1	-124573.166	-35905.351	583821.007260
		倍面積	211.241640
		面積	105.6208200
		地積	105.62 m ²
		坪数	31.95

地番	432-40B		
測点	Xn	Yn	(Xn+1 - Xn-1) Yn
K3	-124567.372	-35885.582	-582817.737262
B2	-124563.876	-35891.955	332682.530895
B1	-124576.641	-35899.036	583036.243676
K2	-124580.117	-35892.721	-332689.630949
		倍面積	211.406360
		面積	105.7031800
		地積	105.70 m ²
		坪数	31.97
		合計	211.3240000

お好きなハウスメーカーや工務店で建築できます

物件種目	売土地		
最寄駅	「高槻」駅		
物件価格	A号地	B号地	
	1 済 円	1,780万円	
所在地	高槻市安岡寺町3丁目22-23付近		
交通	東海道本線「高槻」駅 バス19分 「安岡寺東」停 徒歩2分		
土地面積	実測	左図参照	ほかに私道面積
建物	構造・規模		
	面積(延べ)		
	備考		
土地権利	所有権	地目	宅地
都市計画	市街化区域	用途地域	第1種低層
建蔽率	50%	容積率	100%
他の法令上の制限			
築年月日		駐車場	
現況	完成	引渡し	相談
摂動状況	南西4.0m公道、接道幅7.2m		
設備	電気・上下水道・都市ガス		
	B号地：引込み無し		
備考			



大阪府知事(4)第51639号
有限会社 創 新

大阪市淀川区東三国2丁目34-4-202号
 TEL: 06-6393-0602
 FAX: 06-6393-0603

■取引態様■
売主
 ■情報公開日■
 令和6年4月26日

手数料

分かれ